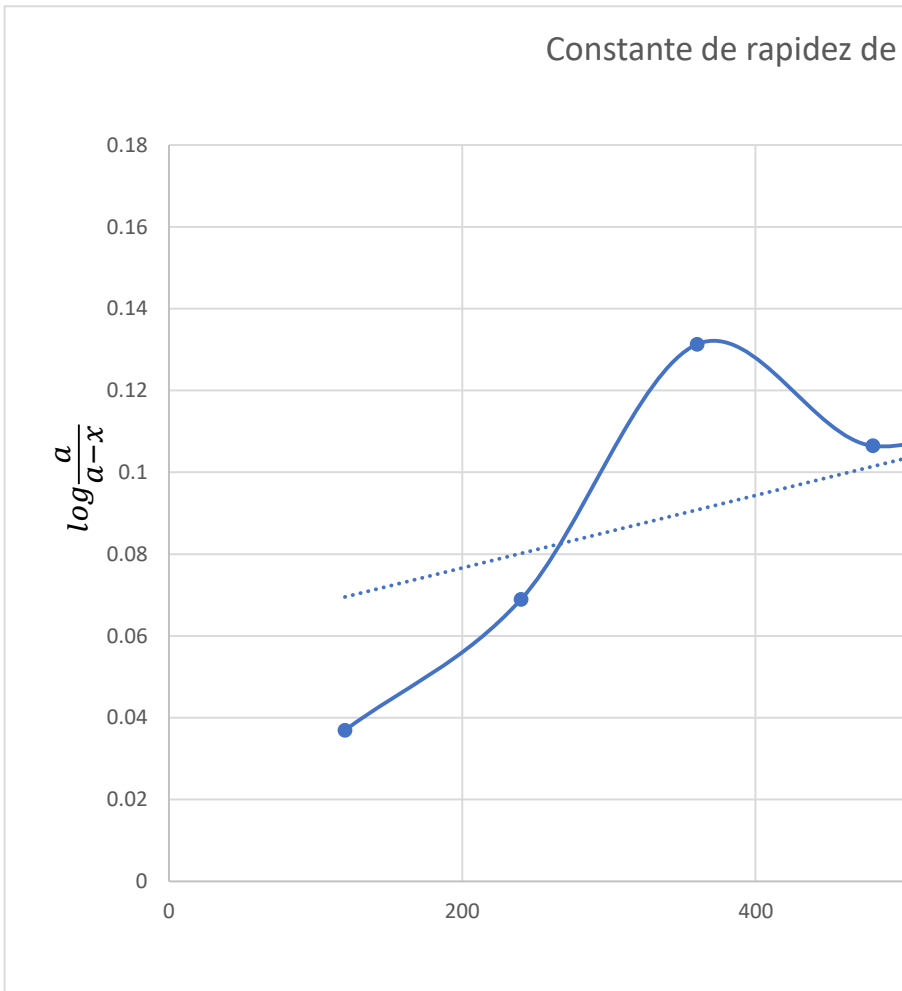


			a-x	$\frac{a}{a-x}$	$\log \frac{a}{a-x}$
120	1.5	0.0075	0.0845	1.0887574	0.03693112
240	2.7	0.0135	0.0785	1.17197452	0.06891817
360	4.8	0.024	0.068	1.35294118	0.13127891
480	4	0.02	0.072	1.27777778	0.10645533
600	4.5	0.0225	0.0695	1.32374101	0.12180302
720	4.9	0.0245	0.0675	1.36296296	0.13448405
840	4.7	0.0235	0.0685	1.34306569	0.12809726

960	5.1	0.0255	0.0665	1.38345865	0.14096618
1080	5.4	0.027	0.065	1.41538462	0.15087447
1200	5.5	0.0275	0.0645	1.42635659	0.15422811



[NaOH]	0.05
Alicuota	10
a	0.092

la hidrólisis del cloruro de terc-butilo

$$y = 9E-05x + 0.0589$$

$$R^2 = 0.7413$$

