

Práctica 1. Estabilidad en compuestos de coordinación

Pregunta a responder al final de la sesión:

¿Qué característica estructural de los ligantes favorece una mayor estabilidad en los complejos?

Introducción

Un **compuesto de coordinación**, o **complejo**, es aquel que resulta de la unión de un *ácido de Lewis* (aceptor de pares de electrones) y una o varias *bases de Lewis* (donadoras de pares de electrones). El número de bases que pueden unirse al ácido es independiente de la carga de ambos.

En la química de coordinación, los ácidos de Lewis más comunes son los cationes metálicos, M^{n+} , y es habitual referirse a uno de ellos como **átomo central**, ion metálico o simplemente metal. Por otro lado, a las bases de Lewis se les conoce como **ligantes** y suelen ser aniones o moléculas neutras en las que al menos hay un átomo con un par de electrones no compartido. Algunos ejemplos simples son: H_2O , NH_3 , Cl^- , CN^- , etcétera. Al átomo con el par de electrones no compartido se le llama **átomo donador**.

Los iones metálicos en disolución acuosa generalmente forman complejos del tipo $[M(H_2O)_6]^{n+}$. Sin embargo, si el metal es enlazado por ligantes con carga, puede llegar a producir un compuesto de coordinación neutro que podría ser insoluble y, por lo tanto, que podría precipitar.

Procedimiento experimental

Experimento 1

En esta prueba compararás la interacción de los iones metálicos Co^{2+} , Cu^{2+} y Zn^{2+} con los ligantes formiato y oxalato (ver figura 1), para formar compuestos con fórmula $[M(\text{formiato})_2]$ y $[M(\text{oxalato})]$, respectivamente, donde M representa a cualquiera de los metales anteriores.

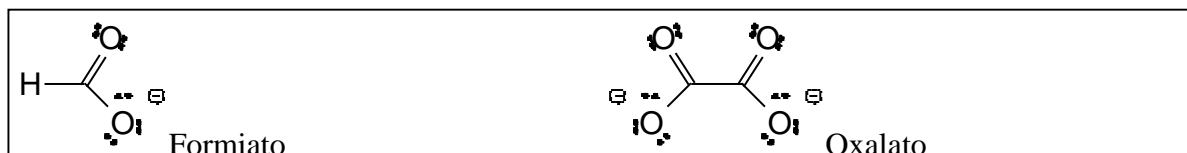


Figura 1. Estructuras de los iones formiato y oxalato.

Forma dos series con tres tubos de ensaye cada una. Para las dos, a uno de los tubos añade 2 mL de disolución de $Co(NO_3)_2$, a otro 2 mL de disolución de $Cu(NO_3)_2$ y al restante 2 mL de disolución de $Zn(NO_3)_2$.

A los tubos de una de las series, adicionales 4 mL de disolución de formiato de sodio. Anota tus observaciones en la tabla 1. Agrega ahora 2 mL de disolución de oxalato de potasio a los tubos de la otra serie. Registra lo que observes en la tabla 1.

Tabla 1. Observaciones de la interacción de aniones formiato y oxalato con los cationes Co^{2+} , Cu^{2+} y Zn^{2+} .

Ligante adicionado	Formiato		
Cationes	Co^{2+}	Cu^{2+}	Zn^{2+}
Color inicial			
Cambio observado al agregar el ligante			
Ligante adicionado	Oxalato		
Cationes	Co^{2+}	Cu^{2+}	Zn^{2+}
Color inicial			
Cambio observado al agregar el ligante			

a) Tomando en cuenta las estructuras de los ligantes y que se añadió un volumen doble de formiato que de oxalato, dibuja la fórmula desarrollada del producto *esperado* en cada caso.

b) ¿Cómo puedes explicar los resultados tan distintos que se pudieron observar al agregar ya fuera formiato u oxalato?

Experimento 2

Ahora observarás las diferencias que se presentan en la formación de complejos con Ni^{2+} y con los ligantes de la figura 2.

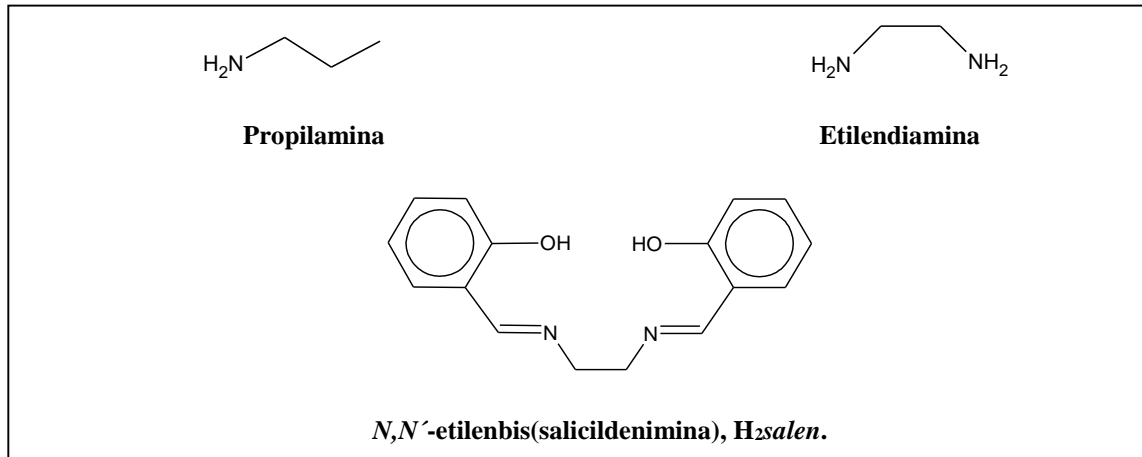


Figura 2. Estructuras de los ligantes propilamina, etilendiamina y H_2salen .

Toma cuatro tubos de ensaye y coloca en cada uno 2 mL de disolución de $\text{Ni}(\text{NO}_3)_2$. Determina el pH de esta disolución y de las de los ligantes. Posteriormente, lleva a cabo las reacciones indicadas en la tabla 2 y completa ésta:

Tabla 2. Reacciones de Ni^{2+} con diversos ligantes.

Tubo	Reacción	pH del ligante	pH de la mezcla	Observaciones
1	2 mL de Ni^{2+} + 8 mL de propilamina			
2	2 mL de Ni^{2+} + 4 mL de etilendiamina			
3	2 mL de Ni^{2+} + 2 mL de H_2salen			
4	2 mL de Ni^{2+} + gotas de NaOH			

c) ¿Qué producto se formó en el tubo 4 (al que se añadió NaOH)?

d) El compuesto obtenido en el tubo 4 es igual al que se generó en uno de los tres primeros. ¿A cuál de ellos? _____

Explica por qué _____

e) Considerando que las disoluciones de Ni^{2+} y las de todos los ligantes tienen la misma molaridad, escribe las ecuaciones de las reacciones que se efectuaron, con los coeficientes estequiométricos que correspondan. Dibuja la fórmula desarrollada de cada producto esperado.

f) ¿Cómo puedes explicar los distintos valores de pH obtenidos? _____

g) Analizando los resultados y las estructuras de los ligantes de la figura 2, propón una secuencia de estabilidades para los compuestos de coordinación de níquel con dichos ligantes.

h) Sugiere y lleva a cabo un procedimiento experimental para corroborar la secuencia que planteaste.

i) ¿Qué característica estructural de los ligantes favorece una mayor estabilidad en los complejos