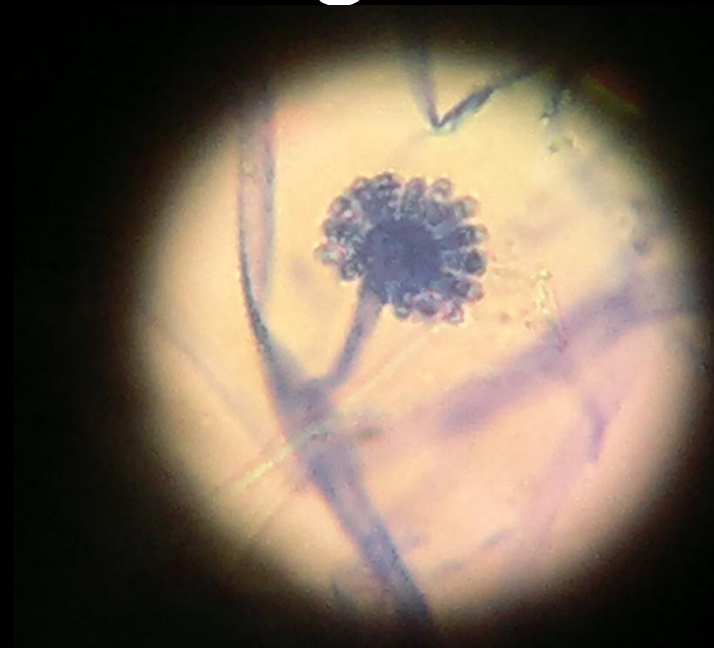


# Técnicas de diagnóstico en Micología Médica



QFB Javier Araiza Santibáñez  
Laboratorio de Micología  
Hospital General de México,  
“Dr. Eduardo Liceaga”



# Técnicas de diagnóstico en Micología Médica



## Fase Analítica:

Cultivos:

Caldos: Tioglicolato, Sabouraud.

Agar: Sabouraud, Micosel, Lowenstein-Jensen, Gelosa sangre, BHI.

De estimulación: Borelli, Amaranto, Tierra de jardín, Czapeck-Dox.

Selectivos y Diferenciales: Agar alpiste negro, CHROM-agar Candida, Corn-meal. Rice-meal, Leche descremada, Tirosina, Xantina, Biggy, Concanavalina-glicina-azul de bromotimol.



# Técnicas de diagnóstico en Micología Médica



## Fase Analítica:

### Cultivos:

**Heterótrofos**

CHO's (glu, sac, mal)

N, H<sub>2</sub>O, K, P, Mg, Fe, Cu, Zn, Mo

**Mesófilos  
y  
termófilos**

Patógenos y oportunistas: 35-40°C

**Acidófilos**

5.6-6.8





# Técnicas de diagnóstico en Micología Médica

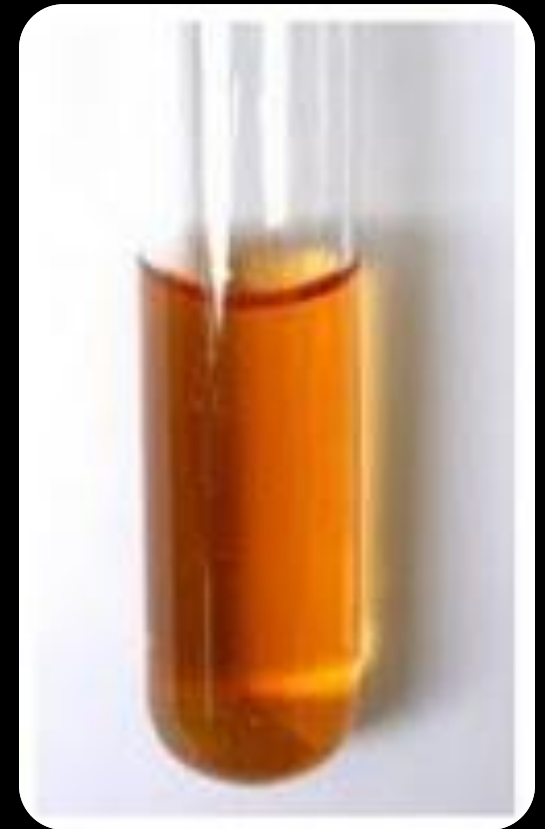


## Fase Analítica:

### Cultivos:

Caldo dextrosa de Sabouraud

- Transporte sin desecación.
- Reactivación de cepas.
- Primocultivo de levaduras.





# Técnicas de diagnóstico en Micología Médica



## Fase Analítica:

### Cultivos:

Agar dextrosa de Sabouraud

Agar extracto de levadura

- Aislamiento rutinario.
- Aislamiento de oportunistas.
- Contaminación bacteriana.
- Mantenimiento de cepas.

# Técnicas de diagnóstico en Micología Médica





# Técnicas de diagnóstico en Micología Médica



Fase Analítica:

Cultivos:

Agar dextrosa de Sabouraud con antibióticos  
(Cloranfenicol y Cicloheximida)

-Aislamiento rutinario.

-Aislamiento de patógenos primarios y  
microorganismos resistentes.

-Elimina contaminación bacteriana y hongos  
oportunistas.



# Técnicas de diagnóstico en Micología Médica

## Fase Analítica:

### Cultivos:

De estimulación: (Borelli, Tierra de jardín, Czapeck-Dox, Amaranto)

-Revertir pleomorfismo.

-Estimula formas de reproducción, pigmentos.







# Técnicas de diagnóstico en Micología Médica



## Fase Analítica:

Cultivos:

Observación

### Macroscópica

Tamaño

Color

Pigmento

Aspecto

### Microscópica

Micelio

Modalidad

R. anamórfica

Estructuras especializadas



# Técnicas de diagnóstico en Micología Médica

Fase Analítica:

Cultivos:

Características coloniales



**Limitado**



**Ilimitado**



# Técnicas de diagnóstico en Micología Médica



Fase Analítica:

Cultivos:

Características coloniales



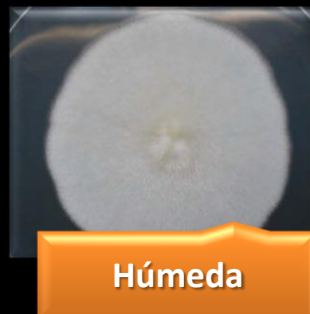
**Sin**



**Con**

# Técnicas de diagnóstico en Micología Médica

Cultivos:





# Técnicas de diagnóstico en Micología Médica

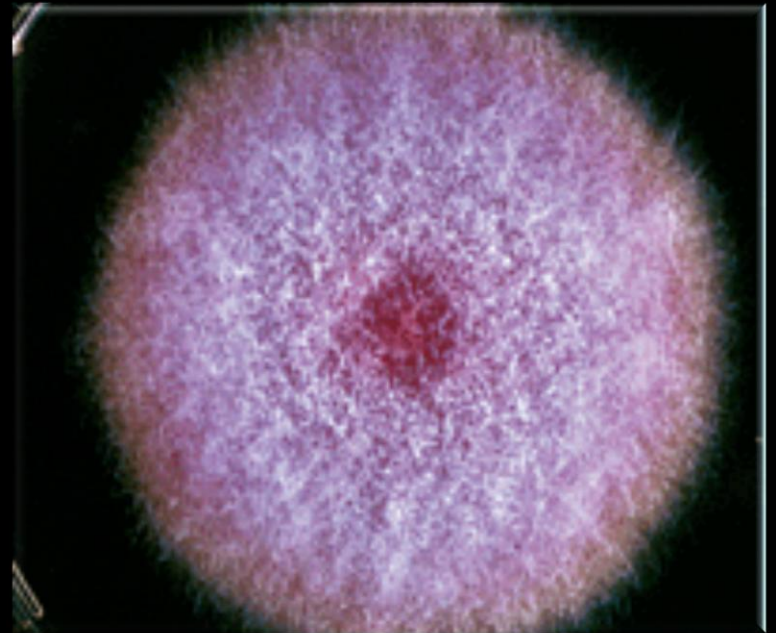


Fase Analítica:

Cultivos:

Características coloniales

**Velosa**





# Técnicas de diagnóstico en Micología Médica



Fase Analítica:

Cultivos:

Características coloniales

**Algodonosa**





# Técnicas de diagnóstico en Micología Médica



Fase Analítica:

Cultivos:

Características coloniales

**Plana**





# Técnicas de diagnóstico en Micología Médica



Fase Analítica:

Cultivos:

Características coloniales

**Convexa**







# Técnicas de diagnóstico en Micología Médica



Fase Analítica:

Cultivos:

Características coloniales

**Acuminada**





# Técnicas de diagnóstico en Micología Médica

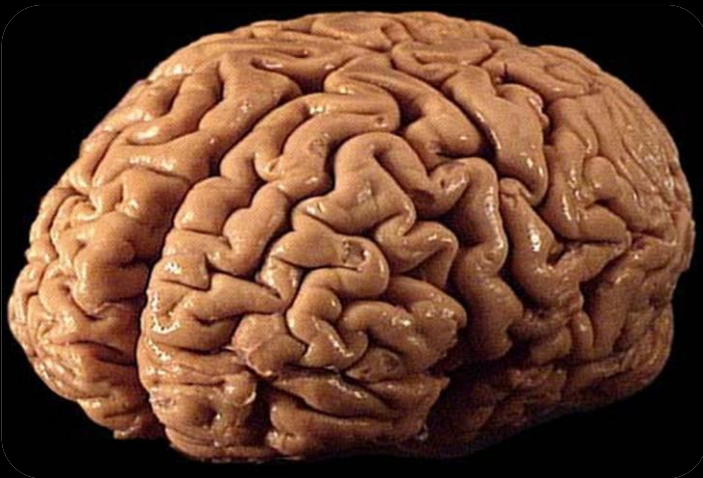


Fase Analítica:

Cultivos:

Características coloniales

**Surcos (cerebriforme)**





# Técnicas de diagnóstico en Micología Médica



Fase Analítica:

Cultivos:

Características coloniales

**Granulosa**





# Técnicas de diagnóstico en Micología Médica



Fase Analítica:

Cultivos:

Características coloniales

**Polvosa**





# Técnicas de diagnóstico en Micología Médica



Fase Analítica:

Cultivos:

Características coloniales

**Aterciopelada**





# Técnicas de diagnóstico en Micología Médica



Fase Analítica:

Cultivos:

Características coloniales

**Cremosa**





# Técnicas de diagnóstico en Micología Médica



Fase Analítica:

Cultivos:

Características coloniales

**Húmeda**





# Técnicas de diagnóstico en Micología Médica



Fase Analítica:

Cultivos:

Características coloniales

**Seca**







# Técnicas de diagnóstico en Micología Médica



## Fase Analítica:

Cultivos:

Observación

### Macroscópica

Tamaño

Color

Pigmento

Aspecto

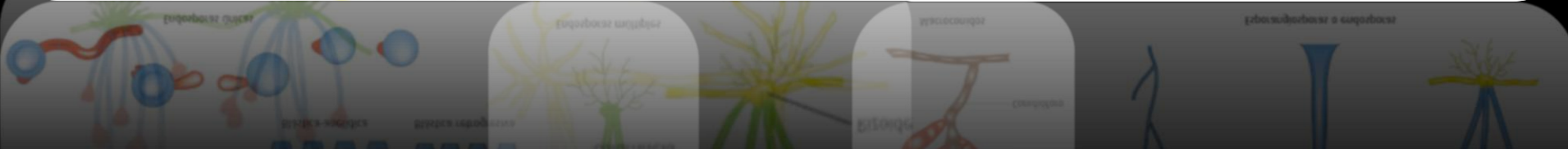
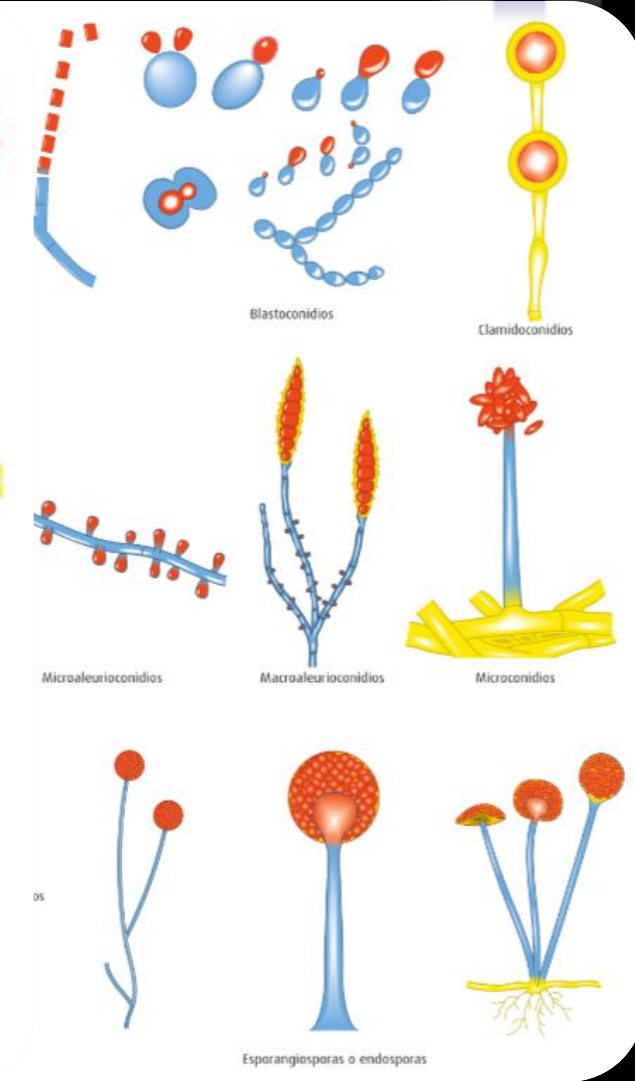
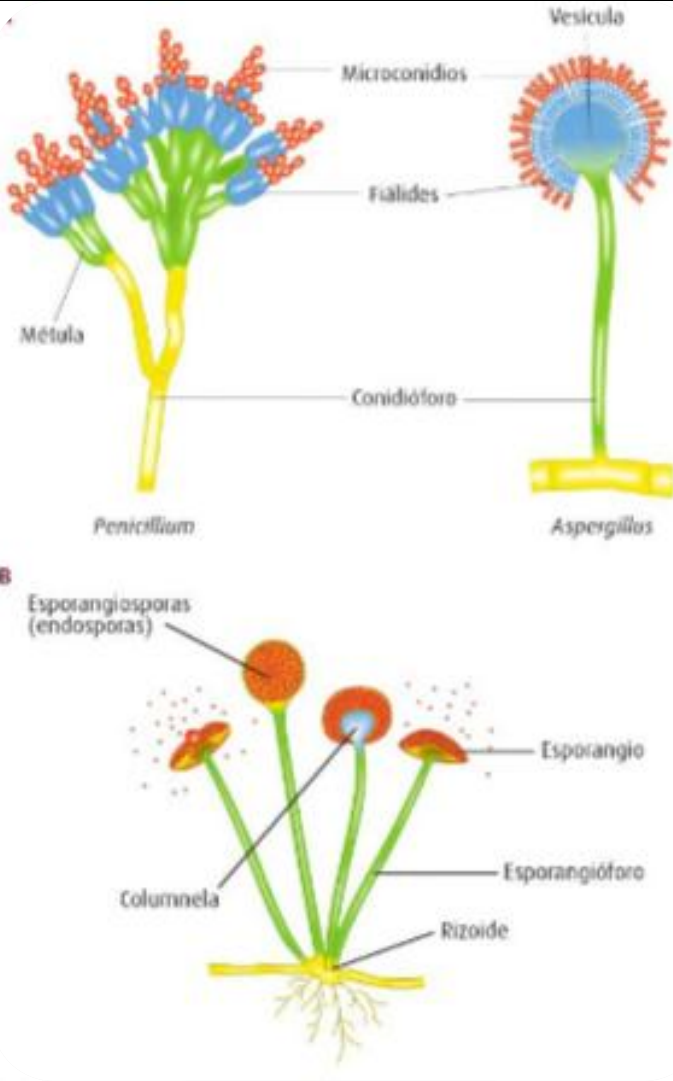
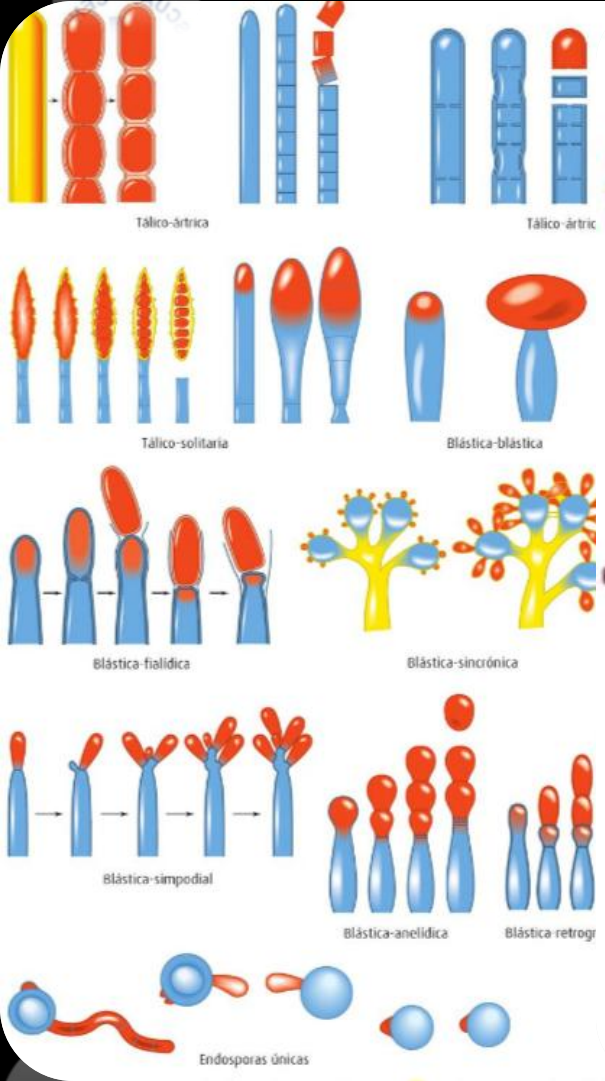
### Microscópica

Micelio

Modalidad

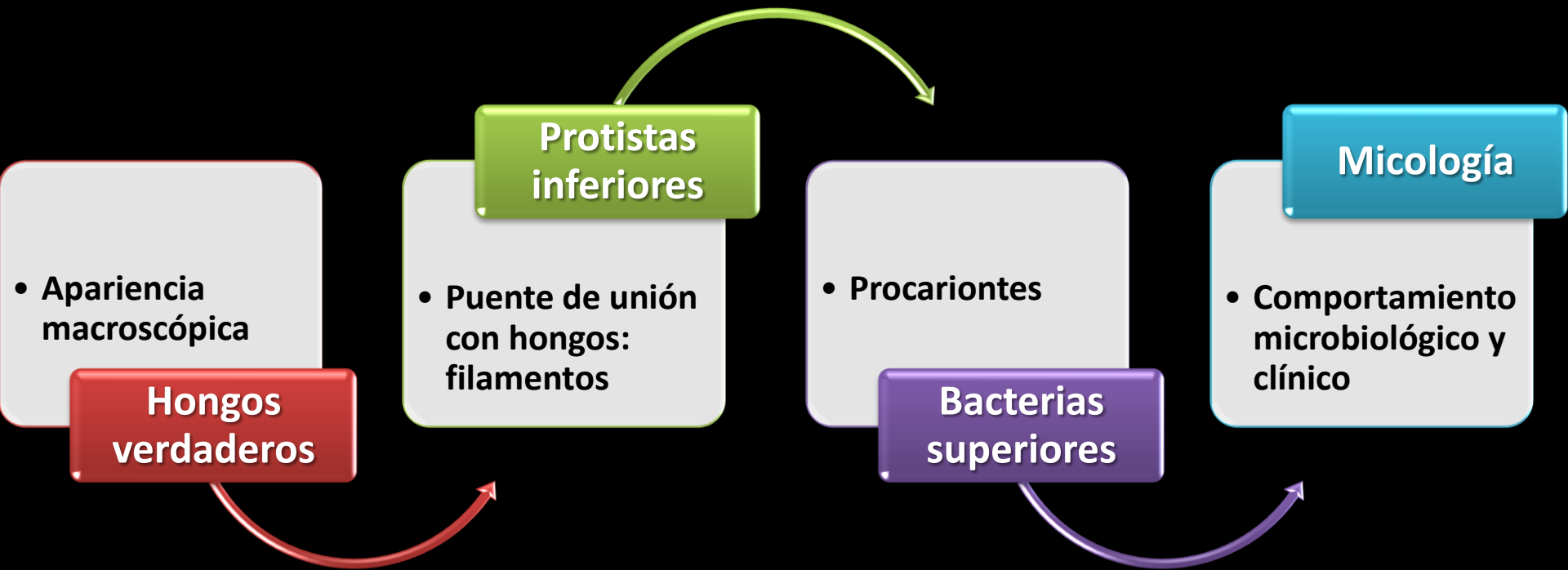
R. anamórfica

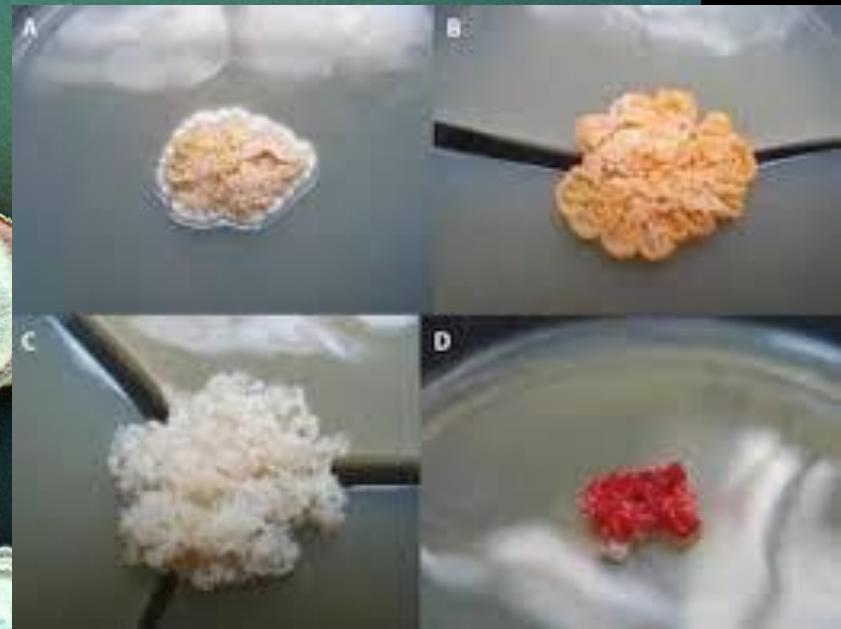
Estructuras especializadas

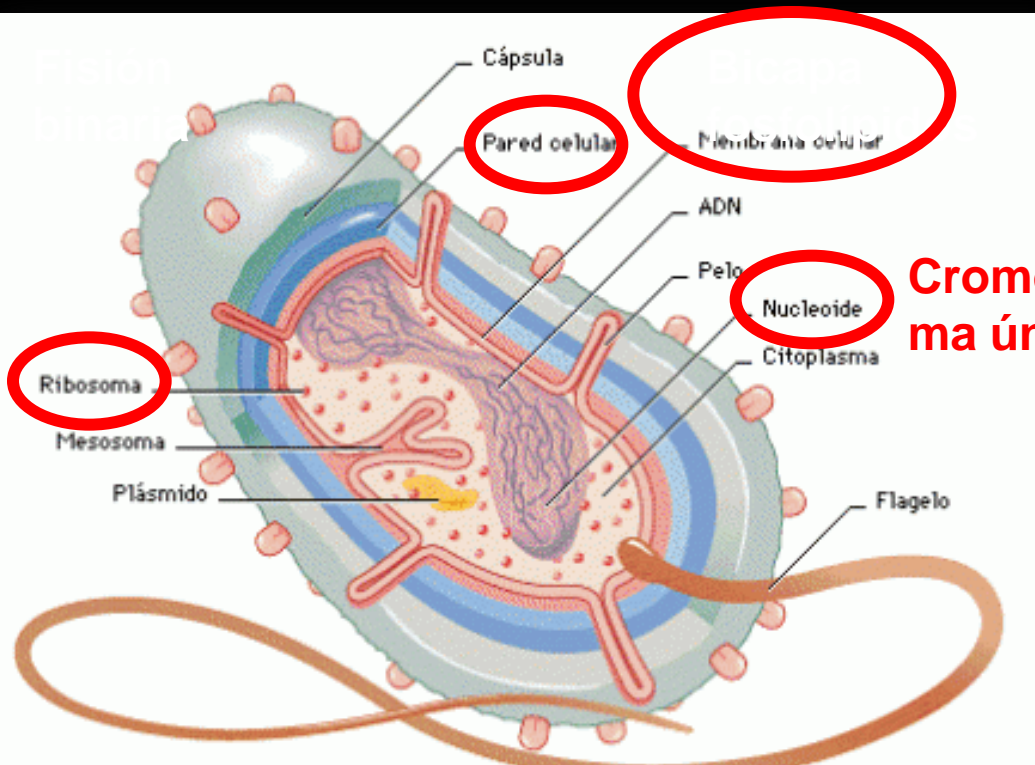


# Actinomicetos





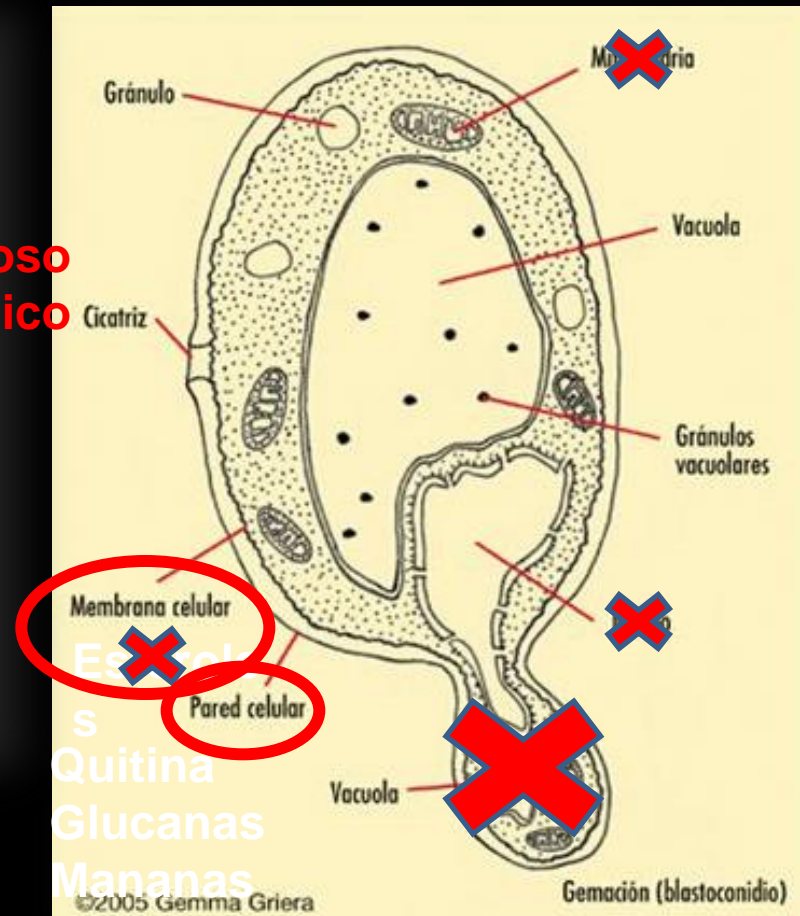




Cromosoma único

Ácido murámico (G+)

*Mycobacterium*,  
*Nocardia*: ceras y ácidos micólicos → AAR



Der. celuloideos



# Técnicas de diagnóstico en Micología Médica



## Fase Analítica:

Cultivos:

Selectivos y Diferenciales: (Alpiste negro, CHROM-agar Candida, Corn-meal, Rice-meal, Leche descremada, Gelatina, Tirosina, Xantina, Biggy, Concanavalina-glicina-azul de bromotimol)

- Identificación presuntiva de especies.
- Estimula características especiales.



# Técnicas de diagnóstico en Micología Médica

