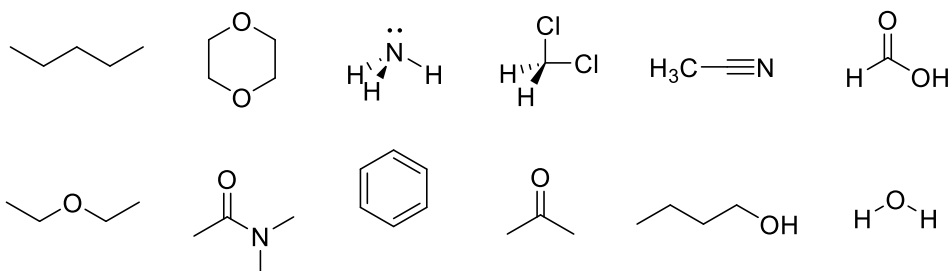


Ejercicios Alcanos parte 1

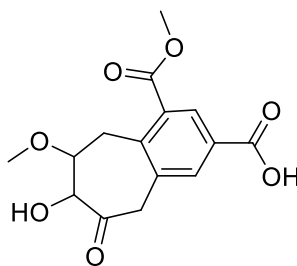
1. A partir de las siguientes fórmulas condensadas dibujar las estructuras:

- a) $\text{CH}_3\text{CH}_2\text{CH}_2\text{CH}_2\text{CH}_3$
- b) $\text{CH}_3(\text{CH}_2)_5\text{CH}_3$
- c) $(\text{CH}_3)_2\text{CHCH}_2\text{CH}_3$
- d) $(\text{CH}_3)_3\text{CCH}_3$
- e) $(\text{CH}_3)_2(\text{CH})_2(\text{CH}_3)_2$

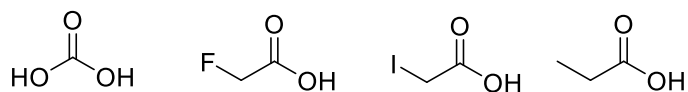
2. Clasifique los siguientes compuestos en polares y no polares.



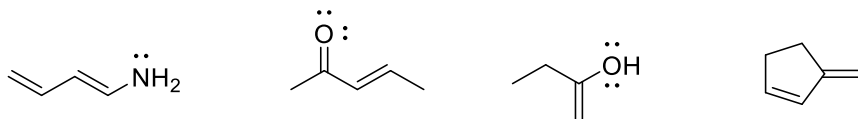
3. Indicar todos los grupos funcionales presentes en la siguiente molécula



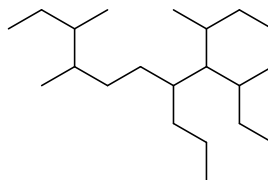
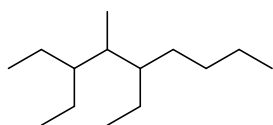
4. Ordene los siguientes compuestos de menor a mayor acidez



5. Dibujar todas las estructuras resonantes de los siguientes compuestos



6. Escribir el nombre de los siguientes compuestos



7. Dibujar la estructura de los siguientes compuestos

a) 2,3,5,8-tetrametil-6-propilnonano

b) 7-(*tert*-butil)-4-etil-5-isopropil-2,3,6-trimetildecano